



Rapport  
**RSE 2024**

**ASKIL**

# SOMMAIRE

**P4** | EDITOS

---

## Une identité forte présente sur vos territoires

**P6** | ASKIL, un partenaire engagé et indépendant

**P8** | ASKIL, une combinaison unique de forces

**P11** | ASKIL, une expertise pluridisciplinaire reconnue

---

## **P12** | La RSE débute son histoire chez ASKIL

## Votre cabinet s'engage en matière de durabilité

**P16** | Nos enjeux RSE

**P18** | Nos engagements RSE

# EDITOS



**François DINEUR,**

Président  
Associé  
Commissaire aux Comptes  
Expert-comptable  
ASKIL

« Chez ASKIL, nous avons toujours placé l'excellence professionnelle et l'humain au cœur de nos actions. En tant que cabinet indépendant majeur de l'Axe-Seine, nous avons su relever les défis économiques en accompagnant nos clients tout au long de la vie de leur entreprise. Aujourd'hui, notre mission s'élargit pour **intégrer les enjeux sociétaux et environnementaux**, en renforçant **notre engagement** envers nos clients, nos collaborateurs et nos territoires.

Ce rapport RSE 2024 marque un tournant dans notre histoire. Il reflète notre volonté d'inscrire **la durabilité** au cœur de notre stratégie, en nous appuyant sur nos valeurs fondatrices : **le partage, l'agilité, l'engagement et l'indépendance**. Ces principes guident non seulement nos décisions de gouvernance, mais aussi notre vision d'un cabinet d'audit, d'expertise comptable & social, de conseil et d'avocats capable de **répondre aux défis de demain** tout en respectant les attentes croissantes de nos parties prenantes.

Cette démarche RSE n'est pas le fruit du hasard, elle est le résultat **d'un effort collectif** initié par **Célia Lebrun**, Associée | Commissaire aux Comptes & Auditeur de durabilité | Expert-comptable chez ASKIL. Ensemble, ce Groupe de Travail a œuvré avec enthousiasme et rigueur pour poser les bases d'une **politique RSE ambitieuse et structurée** au sein de nos 3 bureaux. Grâce à leur engagement, nous avons déjà accompli des **avancées significatives** en matière de durabilité, d'inclusivité et d'innovation et ce, que ce soit dans nos méthodes de travail, nos outils numériques ou nos initiatives locales.

Ce rapport RSE 2024 est un début. Nous avons défini des objectifs pour 2025 et 2026, qui traduisent notre ambition **d'aller plus loin** : accompagner nos clients dans leur propre démarche responsable et renforcer l'épanouissement de nos collaborateurs.

Je tiens à remercier l'ensemble de nos collaborateurs, nos clients, nos partenaires dont le soutien et la confiance nous permettent de **construire ce projet ambitieux**. Ensemble, nous continuerons à écrire une histoire où performance et responsabilité se conjuguent au service d'un **avenir durable et porteur de sens**.



**Célia LEBRUN,**

Associée  
Commissaire aux Comptes &  
Auditeur de durabilité  
Expert-comptable  
Membre de la commission durabilité  
auprès de la Compagnie Nationale  
des Commissaires aux Comptes  
Membre de la commission RSE  
de la Compagnie Régionale des  
Commissaires aux Comptes de  
Versailles et du Centre  
Membre du groupe de travail RSE du  
groupement Absolu  
Membre du groupe de travail RSE  
à l'IFEC  
ASKIL

« La durabilité est devenue l'affaire de tous. Elle porte l'avenir de notre société, de notre système économique et de nos métiers.

La mise en place d'une démarche RSE permet de doter notre cabinet **d'une organisation performante** au service de nos clients et de nos collaborateurs qui intègre la prise en compte de ces enjeux. Il s'agit **d'anticiper les changements**, de **saisir les opportunités** et de **stimuler l'innovation** de manière à préparer en amont les mutations des années à venir.

Je suis heureuse de conduire ce projet **porteur de sens** au sein de notre cabinet et remercie tous ceux qui ont contribué à écrire cette première page de notre histoire RSE.

**Bonne lecture !**

# Une identité forte présente sur vos territoires

## ASKIL, UN PARTENAIRE ENGAGÉ ET INDÉPENDANT

ASKIL est un **cabinet indépendant d'audit, d'expertise comptable, de conseil et d'avocats** présent historiquement en Normandie et en Ile de France. Partenaire de confiance du dirigeant tout au long de la vie de son entreprise, ASKIL développe des **expertises techniques adaptées aux enjeux actuels de ses clients** notamment en termes de durabilité, cybersécurité et transition numérique grâce à la facture électronique.

Au moyen de sa **maîtrise technique reconnue**, le cabinet optimise les processus de gestion, éclaire les décisions et aide à atteindre les objectifs financiers et extra-financiers fixés.

Son ancrage territorial assure **proximité et collaboration** entre ses équipes, ses clients et les acteurs économiques locaux.

Pour renforcer cette proximité, ASKIL dédie **un interlocuteur signataire identifié** à chacun de ses clients. Cette organisation établit un **lien de confiance solide** et permet de comprendre les **besoins spécifiques** à chaque entreprise afin de proposer des **solutions adaptées**. Tout au long de la vie de l'entreprise, le cabinet assure **disponibilité, réactivité et capacité à être force de proposition**.



**2000**  
CLIENTS

**120**  
COLLABORATEURS

**14**  
ASSOCIÉS

**3**  
BUREAUX

**10M€**  
DE CA

L'année 2022 avait été marquée par le rapprochement des cabinets **PTBG en Normandie** et **GEA à Paris**. En 2023, **nous nous présentions sous un nom commun - ASKIL** - venu renforcer notre nouvelle organisation. Cette année, afin de réaffirmer sa vision de ses métiers, **ASKIL s'est doté d'une raison d'être exprimant son ADN...**

« **Agissons collectivement pour répondre avec agilité aux attentes des dirigeants tout en contribuant à l'épanouissement de chacun.** »

Comme l'exprime notre raison d'être, **mettre l'humain au centre tout en répondant aux attentes de nos clients** est notre priorité.

### 4 valeurs fortes consolident cette raison d'être :



#### Partage

capacité à travailler de façon **collaborative** en cultivant la **convivialité** et en favorisant la **communication**.



#### Agilité

capacité à **innover**, à **se dépasser** pour relever les défis de demain.



#### Engagement

capacité à faire **évoluer** positivement notre écosystème (entreprise, collaborateurs, clients, communautés, planète) pour **préserver l'avenir** de façon durable.



#### Indépendance

capacité à développer une **gouvernance forte**, au travers d'une **vision partagée** par les associés, à **l'écoute** des besoins de nos clients et de nos collaborateurs.

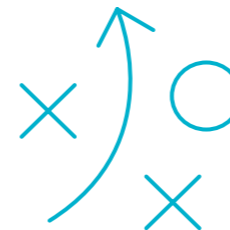
## ASKIL, UNE COMBINAISON UNIQUE DE FORCES

ASKIL se distingue par une combinaison unique de forces qui assurent un accompagnement optimal de ses clients ainsi que de ses collaborateurs :



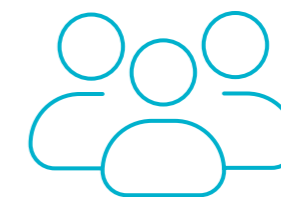
### Force identitaire

- **Un cabinet indépendant :** Depuis plus de 35 ans, ASKIL maintient son **indépendance**, garantissant une **approche personnalisée** et adaptée aux besoins spécifiques de chaque client et collaborateur. Cette notion est inscrite au sein de nos valeurs fédératrices et réaffirme ainsi notre authenticité.
- **Une identité de marque forte :** Le nom «ASKIL», prénom d'origine scandinave, symbolise **la proximité et la détermination**, reflétant notamment l'engagement du cabinet envers ses clients, partenaires et collaborateurs.



### Force stratégique

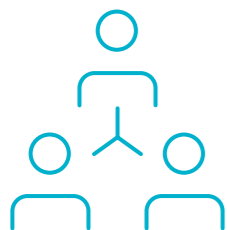
- **Un développement sur l'Axe Seine :** Le développement de nos bureaux sur ce territoire nous permet d'être **régulièrement présents chez nos clients** et d'avoir une connaissance fine de l'éco système dans lequel ils évoluent.
- **Une gouvernance structurée et agile :** Grâce à une organisation flexible et réactive, ASKIL s'adapte rapidement aux **évolutions du marché et des attentes de ses clients**. Par la mise en place de réunions d'associés hebdomadaires par bureau et trimestrielles pour l'ensemble du cabinet, ASKIL place **l'agilité** au cœur de ses décisions stratégiques. Des commissions thématiques viennent renforcer cette agilité sur les sujets stratégiques.



### Force humaine

- **14 associés :** Une équipe dirigeante **expérimentée**, assurant une vision stratégique claire et une gestion efficace.
- **120 collaborateurs** avec une moyenne d'âge de 35 ans, dont 8% sont titulaires ou stagiaires du diplôme d'expertise comptable. **Une équipe jeune et dynamique**, combinant **expérience et innovation**.
- **Des compétences diversifiées et complémentaires :** Les collaborateurs d'ASKIL possèdent une **expertise variée**, couvrant l'audit, l'expertise comptable & social, le conseil et le juridique.
- **Une organisation inclusive** avec pour moteur **l'esprit d'équipe et la convivialité** : ASKIL s'engage à créer un environnement de travail où chacun peut s'épanouir, en valorisant la diversité des parcours, des expériences et des talents. Cette approche inclusive repose sur un esprit d'équipe et une culture de la convivialité, favorisant la **collaboration et le bien-être**.





### Force sociétale

- **Une clientèle diversifiée :** ASKIL accompagne plus de **2000 clients**, des petites entreprises aux ETI, dans divers secteurs d'activité et territoires.
- **Des relations de proximité permettant écoute et réactivité :** Le cabinet privilégie des **relations étroites** avec ses clients, assurant une écoute attentive et une réactivité optimale.
- **Une culture de la confiance et de la transparence :** ASKIL attache une grande importance à établir des **relations de confiance** avec ses clients, en étant à leur écoute et en répondant à leurs besoins de manière efficace et avec technicité.
- **Une étroite collaboration avec les acteurs locaux :** Ancré sur ses territoires, ASKIL entretient un lien fort avec **son environnement** favorisant coopération locale et stabilité à long terme.



### Force matérielle

- **Des outils numériques performants au service de nos clients :** ASKIL est doté d'outils numériques et digitaux permettant une **agilité** dans ses modes de travail avec ses clients.
- **Des standards de qualité élevée :** Le cabinet s'engage à respecter les **normes professionnelles** applicables à chacun des métiers exercés. La mise en place d'un dispositif de contrôle de qualité en interne, et par nos instances - Haute Autorité de l'Audit (H2A) et Ordre des Experts Comptables - garantissent que nos services répondent aux normes de qualité attendues.
- **Une capacité financière solide :** ASKIL dispose d'une **assise financière robuste**, garantissant sa pérennité et sa capacité à investir dans des projets innovants.
- **Une stratégie digitale efficace** (site internet, présence sur les réseaux sociaux...) : Le cabinet maintient **une présence en ligne active**, facilitant la communication et l'interaction avec ses clients, partenaires et collaborateurs.

## ASKIL, UNE EXPERTISE PLURIDISCIPLINAIRE RECONNUE

Au travers de ses différents métiers, ASKIL se donne pour mission de :

- **Sécuriser et fiabiliser** l'information financière
- **Apporter des solutions** adaptées à chacun de nos clients
- **Accompagner et conseiller** les dirigeants à chaque étape de la vie de leur entreprise tout en intégrant leurs enjeux de durabilité



Conseil



Audit



Avocats



Expertise comptable



Social RH







# La RSE débute son histoire chez ASKIL

Tout a commencé avec une idée : **rassembler les forces vives de notre cabinet autour d'un projet ambitieux, la Responsabilité Sociétale de notre Entreprise (RSE).**

Ainsi, est né notre Groupe de Travail RSE.

Un appel à candidatures a été lancé pour constituer une équipe dédiée à la démarche RSE.

Après un processus de sélection, **cinq membres ont été désignés en septembre 2023**, incarnant la diversité des talents et des expertises de notre cabinet. Animé par Célia LEBRUN et Morgane MARC, associées du cabinet, le groupe réunit des collaborateurs issus de trois bureaux (Caen, Paris et Rouen) et représentant nos pôles audit, expertise et social.

Le Groupe de Travail s'est réuni à Paris pendant 2 jours pour le Kick Off, marquant le début de cette aventure collective. Chaque membre avait, en amont, sélectionné un petit personnage Lego pour symboliser sa personnalité et son rôle au sein du projet. Ce moment ludique a illustré l'esprit d'équipe et la complémentarité des talents qui animeront nos ambitions RSE.



Célia LEBRUN



Morgane MARC



Kevin BATTESTI



Jeanne GARNAUD



Cédric HUGON



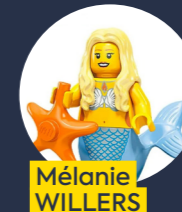
Lucas BALLIERE



Anthony CARREIRA LAGE



Virginie LEON-LEMARDELE



Mélanie WILLERS



**Notre mission a ensuite pris forme à travers plusieurs ateliers collaboratifs.**

Ensemble, nous avons exploré notre modèle d'affaires sous l'angle RSE, identifié les parties prenantes clés, et listé les enjeux prioritaires pour notre cabinet. Ces moments de réflexion collectifs nous ont permis de **poser les fondations d'un diagnostic solide**, ouvrant la voie à des plans d'action concrets pour 2025 et 2026.



Ce voyage collectif, riche en échanges et en apprentissages, n'est qu'un début.

**Ensemble, nous avons posé les bases d'un cabinet plus responsable et résolument tourné vers l'avenir.**

Ce projet collectif n'est que le premier chapitre d'un engagement durable. Grâce à l'implication de chacun, nous avons pu poser des bases solides pour bâtir un cabinet encore plus responsable et en phase avec les défis de demain. Cette aventure, riche en apprentissages et en idées partagées, reflète notre capacité à travailler ensemble pour façonner un avenir porteur de sens.

**Merci à tous ceux qui ont rendu cette première étape possible : notre chemin vers un impact positif ne fait que commencer.**

Pour partager cette dynamique avec l'ensemble des collaborateurs, nous avons organisé des petits-déjeuners conviviaux.

Au menu : des discussions enrichissantes autour des ambitions RSE du cabinet et des idées partagées dans un cadre informel.

**Ces moments ont permis de renforcer l'adhésion de tous à notre projet collectif.**

**Notre démarche RSE ne pouvait être complète sans la voix des collaborateurs et des associés.**

À travers des questionnaires ciblés, nous avons recueilli leurs perceptions sur nos enjeux stratégiques et leurs attentes pour l'avenir. Les résultats ont mis en lumière des pistes d'action inattendues et confirmé notre volonté de construire une stratégie en phase avec nos valeurs et celles de notre équipe.





# Votre cabinet s'engage en matière de durabilité

## NOS ENJEUX RSE

### Nos parties prenantes :



Candidats, collaborateurs, associés et entourage



Clients et prospects



Etat et régulateur



Instances professionnelles

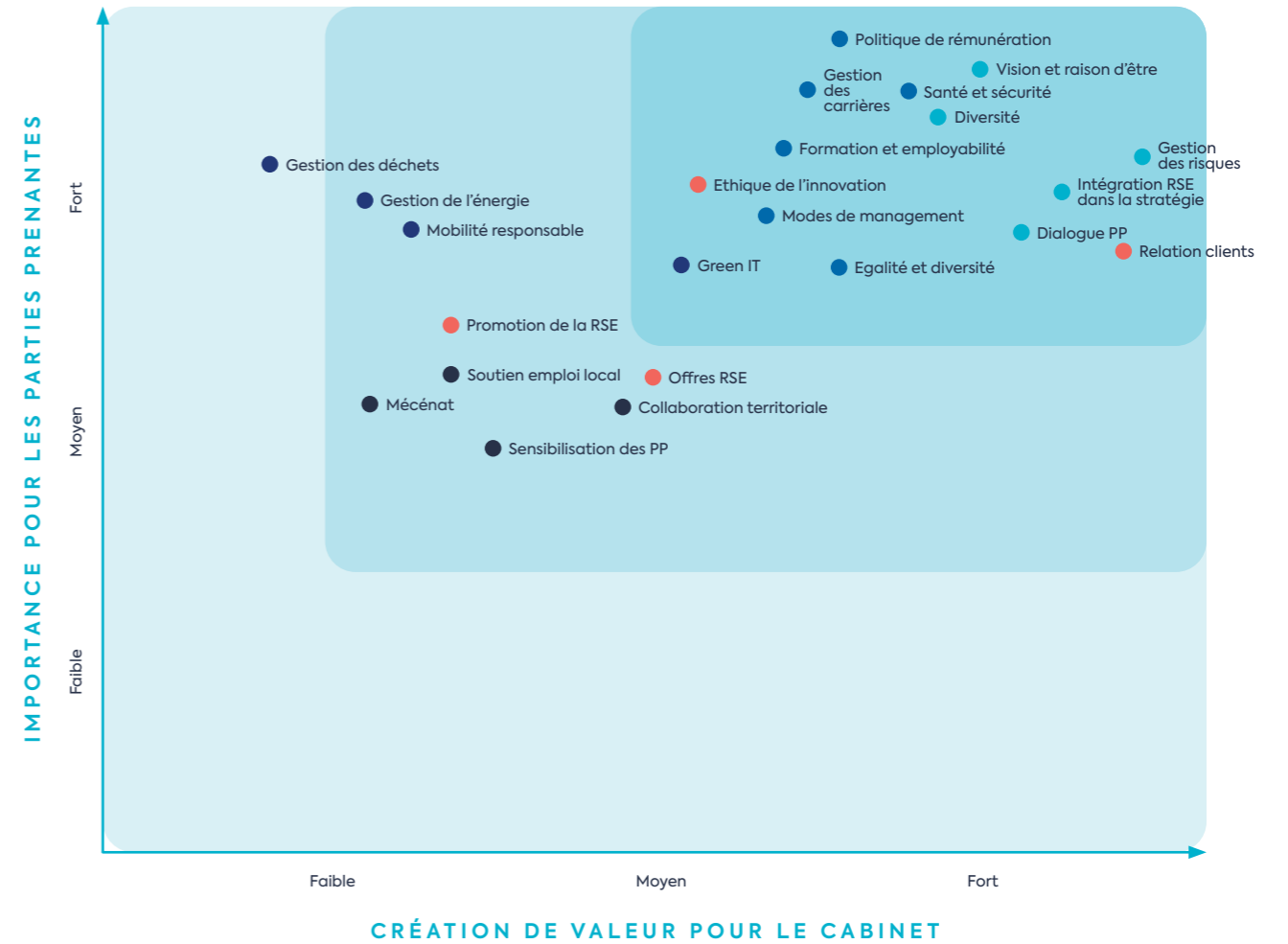


Fournisseurs et partenaires (éditeurs, banques, cabinets de recrutement)



Ecoles et universités

## Notre analyse de matérialité



### Légende :

- GOUVERNANCE
- SOCIAL
- ECONOMIQUE
- SOCIETAL
- ENVIRONNEMENTAL

## NOS ENGAGEMENTS RSE

# Organiser la gouvernance autour de valeurs communes d'engagement et de responsabilité

### Nos convictions

Une gouvernance solide constitue un pilier majeur de la réussite d'une entreprise.

Les associés ASKIL développent une vision stratégique commune de leurs métiers.



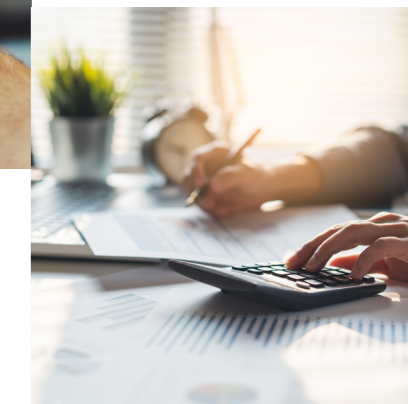
### Nos actions menées

En se dotant d'un nouveau nom en décembre 2023, l'ensemble du cabinet s'engageait dans une identité renouvelée, tout à la fois porteuse de nos héritages et également tournée vers les enjeux de demain. Très vite, la gouvernance en place a souhaité renforcer cette nouvelle identité. Des sessions de comité de direction ont travaillé sur la **définition d'une raison d'être et la confirmation des valeurs du cabinet.**

Alors que la gouvernance avançait ses réflexions, le **groupe de travail** constitué de collaborateurs et de deux associées apportait une vision constructive complémentaire. Les membres du groupe, en tant qu'ambassadeurs de la durabilité, se sont attachés à définir les grands axes de travail du projet, collecter de l'information, structurer les données, être force de proposition sur les plans d'action.



Dans une volonté de renforcer la **gouvernance RSE** du cabinet, les associés ont constitué une commission RSE - directement rattachée au comité de direction - qui a pour mission de déployer nos engagements de durabilité et de coordonner les actions RSE des différents services dans notre démarche globale.



### Nos objectifs 2025/2026

Nous entamons cette nouvelle année avec la volonté de faire rayonner et **d'incarner notre Raison d'Etre et nos valeurs.** Cette ambition se traduira par des actions concrètes de communication et d'échanges tant auprès de nos équipes que des autres parties prenantes.

Soucieux d'évoluer dans une démarche de progrès permanent, nous travaillerons à **recueillir auprès de nos parties prenantes les points forts et les axes d'amélioration perçus**, au travers notamment de questionnaires de satisfaction.

## NOS ENGAGEMENTS RSE

# Transformer l'organisation du travail et nos métiers, pour attirer et engager les collaborateurs



Pour améliorer le bien-être de nos collaborateurs, nous avons également procédé cette année à des **aménagement de nos espaces de travail** : remplacement du mobilier de bureau parisien par des meubles ergonomiques et confortables, réduction des bruits par l'installation de panneaux acoustiques, création de zones dédiées aux échanges et à la collaboration, aménagement de zones de repos pour permettre à nos collaborateurs de se relaxer et de recharger leurs batteries...



### Nos convictions

ASKIL place l'épanouissement de chacun au centre de ses préoccupations. En priorisant les besoins, les expériences et le bien-être de ses équipes dans toutes les décisions et actions, ASKIL crée un environnement où les collaborateurs se sentent valorisés et motivés.



### Nos actions menées

- Pour soutenir la croissance et le développement de notre cabinet, nous avons créé en 2023 une fonction « Ressources Humaines ». Au travers de ses fonctions telles que le recrutement, la formation et la gestion des performances, elle contribue à **développer un environnement de travail productif et harmonieux**.
- Le secourisme en entreprise est essentiel pour assurer la sécurité et le bien-être des employés. Afin de sensibiliser nos collaborateurs et de leur permettre d'acquérir des compétences en la matière, nous leur avons proposé cette année de **se former aux premiers secours** en cas d'accident sur le lieu du travail. Cet apprentissage nous a également permis d'identifier nos **Sauveteurs Secouristes du Travail**.
- Les valeurs du sport sont chères à nos associés. ASKIL veille à **la santé physique** de ses collaborateurs et encourage **le sport au travail** : mise en place de cours de yoga dans nos locaux normands, coaching de course à pied, participation à des courses à pied (« Adidas 10K Paris », « Courses des lumières », « Marathon de la liberté »...), organisation de tournois de Padel...



### Nos objectifs 2025/2026

Nous poursuivrons nos efforts pour **assurer la santé et le bien-être de nos collaborateurs au travail** notamment dans les domaines de la prévention des risques psychosociaux (RPS) et des troubles musculosquelettiques (TMS) par des actions de formation et de sensibilisation.

Nous souhaitons mettre en place des **procédures d'on-boarding & d'off-boarding** structurées afin d'assurer une intégration réussie de nos nouveaux collaborateurs et de maintenir une culture d'entreprise positive et professionnelle.

Conscient que le développement des compétences est un élément clé pour la croissance personnelle et professionnelle de nos collaborateurs, nous souhaitons également concentrer nos efforts dans les années à venir sur **le renforcement de leur formation et de leur employabilité** notamment sur les thématiques en lien avec la durabilité.

Afin d'associer nos salariés aux performances et aux bénéfices de notre cabinet, nous avons également pour projet la mise en place d'un **système de partage de la valeur juste et équitable**.



## NOS ENGAGEMENTS RSE

# Développer une commercialisation innovante et responsable de nos services



### Nos convictions

Afin de répondre aux attentes croissantes de nos clients en matière d'innovation et de durabilité, mais aussi de renforcer notre marque, ASKIL a à cœur d'intégrer **des pratiques innovantes, durables et éthiques** dans l'ensemble de ses processus ainsi que dans sa proposition de valeur.

### Nos actions menées

- Convaincu que la durabilité devient un enjeu majeur pour l'ensemble de notre écosystème, nous mettons en place les moyens d'accompagner nos clients au travers **des missions ci-contre**.
- Suite à notre rapprochement récent, nous avons mis en œuvre le dispositif nécessaire à **l'interconnexion informatique** de nos différents sites afin d'assurer une communication fluide et efficace entre nos systèmes informatiques. Cela nous a également permis de gagner en efficacité par la mutualisation de nos outils et le renforcement de notre sécurité.
- Enfin, la rédaction d'un **Plan de Reprise d'Activité (PRA)** nous permet d'assurer la continuité des opérations en cas d'incident majeur.



#### CRÉER ET PILOTER VOTRE STRATÉGIE RSE

- **Diagnostics** : maturité RSE ou conformité à un référentiel (y compris CSRD/ESRS & Taxonomie)
- **Bilan carbone**
- **Conseil**
- **Pilotage**

#### FIABILISER ET SÉCURISER VOTRE COMMUNICATION

- **Audits**
- **Revue du contrôle interne** liée aux données de durabilité
- **DUE diligence d'acquisition** sur les processus ou informations RSE
- **Certification du rapport de durabilité**
- **Attestations de conformité et/ou de sincérité** d'une donnée extra-financière ou d'un processus.

#### NOTRE OFFRE

#### SENSIBILISER ET IMPLIQUER VOS COLLABORATEURS

- **Formations**
- **Fresque du climat**

#### DÉCLARER VOTRE IMPACT ET VALORISER VOS ENGAGEMENTS

- **Reporting RSE volontaire ou légal** (normes ESRS PME)
- **Obtention Label, aides...**

### Nos objectifs 2025/2026

La **sécurité informatique** nécessite une vigilance continue et une adaptation constante aux nouvelles menaces. La protection de nos systèmes, réseaux et données contre les accès non autorisés, les cyberattaques et autres activités malveillantes est un objectif crucial pour les années à venir. Afin d'assurer que nos standards restent de très haute qualité et de garantir que nos services répondent aux normes et aux attentes de nos clients, nous souhaitons également poursuivre nos efforts en termes de **conformité** et de **contrôle qualité**.

## NOS ENGAGEMENTS RSE

# Développer et valoriser l'ancrage territorial du cabinet



### Nos convictions

Historiquement et activement présents sur nos territoires, nous avons à cœur de partager nos savoir-faire et nos expériences pour favoriser les développements économiques durables locaux.

### Nos actions menées

- De longue date, nous agissons pour **favoriser le développement de l'emploi local et la formation des jeunes**. Cette année encore, nous sommes intervenus - en direct ou en accompagnant nos instances professionnelles - pour **présenter nos métiers** dans des lycées ou dans des salons d'orientation. Le cabinet a également ouvert ses portes lors de **sessions de découvertes** à des étudiants et à des enseignants.
- Notre ancrage territorial se confirme également sur les volets **sportifs et culturels**. Nous soutenons des clubs sportifs de football, basket, rugby, volley-ball et sommes partenaires de festivals de musique et conférences.
- Engagées dans des **activités sportives régulières**, nos équipes sont fières de porter le maillot ASKIL lors de courses solidaires dans les différentes villes où nous sommes présents.
- Les associés du cabinet sont des **membres actifs d'associations locales** favorisant l'entrepreneuriat, la formation des dirigeants, le développement économique local. Ils mettent au service de ces structures leurs savoir-faire et leurs expertises.

### + DE 50 COLLABORATEURS

ont participé au moins une fois à une activité sportive favorisée par le cabinet au cours de l'année.

### Le cabinet a été représenté dans + DE 20 ÉVÈNEMENTS TERRITORIAUX SUR L'ANNÉE

### 4 ACTIONS DE MECENNAT

### Nos objectifs 2025/2026

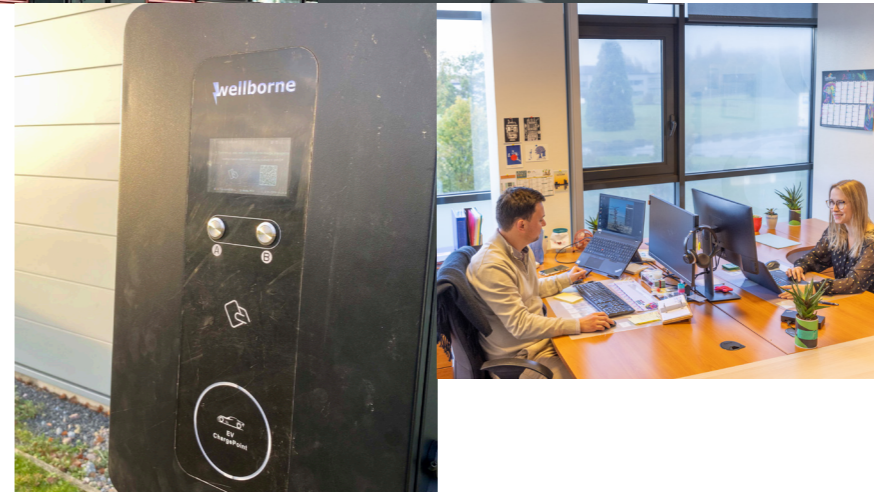
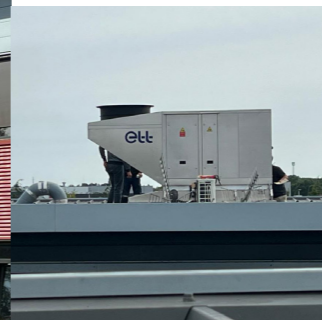
Les engagements pris sur les années passées se sont révélés pertinents et utiles à notre écosystème, nous confortant dans la trajectoire retenue.

Nous nous donnons pour objectifs dans les prochains mois de **poursuivre les actions initiées**, en restant à l'écoute des besoins du territoire.



## NOS ENGAGEMENTS RSE

# Préserver l'environnement en réduisant l'impact de nos activités



**Nos convictions**

La préservation de notre planète pour les générations futures est cruciale pour assurer un avenir durable. Conscient de l'impact de ses activités sur l'environnement, ASKIL met en place des actions pour les prévenir et les réparer.



### Nos actions menées

Nous avons produit sur notre exercice fiscal 2023 notre premier bilan carbone afin de mesurer nos émissions de gaz à effet de serre (GES). Cette étude constitue la base de notre engagement environnemental et nous permet de mettre en place des plans d'actions cohérents avec nos activités.

#### Bilan carbone ASKIL - Emissions par activité tCO2e



Total émissions :



soit **2,8t CO2e** par collaborateur

Des actions en faveur de l'environnement ont déjà été initiées chez ASKIL notamment le changement des climatiseurs, la mise en place de bornes électriques sur le parking du site normand et l'encouragement du covoiturage.

### Nos objectifs 2025/2026

En 2025 / 2026, nous souhaitons poursuivre la diminution de notre empreinte carbone par l'adoption d'une démarche numérique responsable, le développement d'un plan de mobilité douce et la gestion de nos déchets.





UTIK STUDIO GRAPHIQUE | unikestudio.fr



[www.askil.fr](http://www.askil.fr)

#### **ASKIL CAEN**

Campus effiscience Caen  
1 rue du Bocage  
14 460 Colombelles  
Tél. : 02 31 46 21 71

#### **ASKIL PARIS**

3 rue du Docteur Dumont  
92 300 Levallois-Perret  
Tél. : 01 41 49 95 50

#### **ASKIL ROUEN**

107 allée François Mitterrand  
76 100 Rouen  
Tél. : 06 07 90 69 57